

NÁM Í FS – FS EDUCATION



NFE - NÁMSBRAUT FYRIR ERLENDA NEMENDUR

Study for foreign students

	SEMESTER 1	SEMESTER 2	SEMESTER 3	SEMESTER 4	SEMESTER 5	SEMESTER 6
Icelandic - Basic skills	ÍSAN1BE05	ÍSAN1OF05	ÍSAN2AB05	ÍSAN2BS05	ÍSAN3BÓ05	ÍSAN3NB05
Icelandic - Society	ÍSAN1NÆ05	ÍSAN1NS05	ÍSAN2KV05	ÍSAN2ÍF05	General Course	General Course
Icelandic - Everyday language	ÍSAN1DM05	ÍSAN1DT05	ÍSAN2GM05	General Course	General Course	General Course
Practical course	MATR1AM03	VAL: SUÐA,TEXT, TEIK 3 EIN	ELECTIVE	General Course	General Course	General Course
Practical course	UPPT1UE03	VAL: SUÐA,TEXT, TEIK 3 EIN	ELECTIVE	General Course	General Course	General Course
Mathematics	STÆR1UE02	STÆR1PA05	STÆR1AR05	General Course	General Course	General Course
Physical Education (Sports)	ÍPRÓ1AL01	ÍPRÓ1AL01	ÍPRÓ	ÍPRÓ	ÍPRÓ	ÍPRÓ

General Courses	Courses according to the student's field of study
------------------------	---

Braut fyrir erlenda nemendur sem eru nýkomnir til landsins

	ÖNN 1	ÖNN 2	ÖNN 3	ÖNN 4	ÖNN 5	ÖNN 6
Íslenska - Grunnkunnátta	ÍSAN1BE05	ÍSAN1OF05	ÍSAN2AB05	ÍSAN2BS05	ÍSAN3BÓ05	ÍSAN3NB05
Íslenska - Samfélag	ÍSAN1NÆ05	ÍSAN1NS05	ÍSAN2KV05	ÍSAN2ÍF05	Almennar greinar	Almennar greinar
Íslenska - Daglegt mál	ÍSAN1DM05	ÍSAN1DT05	ÍSAN2GM05	Almennar greinar	Almennar greinar	Almennar greinar
Verklegt	MATR1AM03	VAL: SUÐA,TEXT, TEIK 3 EIN	VAL	Almennar greinar	Almennar greinar	Almennar greinar
Verklegt	UPPT1UE03	VAL: SUÐA,TEXT, TEIK 3 EIN	VAL	Almennar greinar	Almennar greinar	Almennar greinar
Stærðfræði	STÆR1UE02	STÆR1PA05	STÆR1AR05	Almennar greinar	Almennar greinar	Almennar greinar
Íþróttir	ÍPRÓ1AL01	ÍPRÓ1AL01	ÍPRÓ	ÍPRÓ	ÍPRÓ	ÍPRÓ

Almennar greinar	Greinar miðaðar við þær námsbrautir sem nemendur fara á
-------------------------	---

NFE - Braut	Framhaldskólabrautir	Stúdentsbrautir	Starfs- og verknámsbrautir
Semester 1-4 – 2 years	Semester 5-6 – 1 year Depends on the student	2- 4 years Depends on the student	2- 4 years Depends on the student
ÍSAN - 50 feiningar	ÍSAN – 10 feiningar	Icelandic support class	Icelandic support class
<p>Other subjects - 50 fein:</p> <ul style="list-style-type: none"> • Math • Sports • Computer skills • Cooking/baking • Year one: 2/3: Welding, textile or drawing. • Year two: Classes from Framhaldskólabraut – <u>depends on student's ability in Icelandic.</u> 	<p>Course of study:</p> <ul style="list-style-type: none"> • Academic study course • Academic preparation • Sports and public health • Art-Painting • Art -Textiles • Computer service course • Vocational training • <i>(Air mechanics)</i> • <i>(Fishing industry)</i> 	<p>Course of study:</p> <ul style="list-style-type: none"> • Social sciences • Multi-diciplinary course • Sports and public health • Art - Painting course • Art – Music course • Science course • Computer science course • Business and economics • Stúdentspróf for vocational students • <i>Computer game design</i> 	<p>Course of study:</p> <p>Elementary courses:</p> <ul style="list-style-type: none"> • Metal and mechanical engineering • Hairdressing • Carpentry • Plumbing • Electrician • Practical nursing – afternoon classes – age limit. • Machine engineering B
<p>Diploma -100 feiningar Basic Icelandic skills</p> <p>Access to framhaldskólabr.</p>	<p>Graduation - 120 fein. from selected course of study. Access to stúdentsbrautir.</p>	<p>Graduation - 200 fein. from selected course of study. Access to University</p>	<p>Graduation-200-300 fein. Access to training on site Professional qualification (sveinspróf).</p>

NFE - Braut	Framhaldskólabrautir	Stúdentsbrautir	Starfs- og verknámsbrautir
Önn 1-4 – 2 ár	Önn 5-6 – 1 ár Einstaklingsbundið	2- 4 ár Einstaklingsbundið	2-4 ár Einstaklingsbundið
ÍSAN - 50 feiningar	ÍSAN – 10 feiningar	Stoðtími í íslensku	Stoðtími í íslensku
<p>Annað - 50 feiningar:</p> <ul style="list-style-type: none"> • Stærðfræði • Íþróttir • Upplýsingatækni • Matreiðsla • Valgreina fyrra ári: Suða, textíll og teiking • Valgreinar á seinna ári: Áfangar af framhaldsskólabrautum eins og nemandi treystir sér til. 	<p>Námslínur:</p> <ul style="list-style-type: none"> • Bóknámslína • Fornámslína • Íþrótt og Lýðheilsulína • Listnámslína-Myndlist • Listnámslína-Textíll • Tölvuþjónustulína • Verknámslína • <i>(Bláa hagkerfið)</i> • <i>(Flugvirkjalína)</i> 	<p>Námsbrautir:</p> <ul style="list-style-type: none"> • Félagsvísindabraut • Fjölgreinabraut • Íþrótt- og Lýðheilsubraut • Listnámsbraut - Myndlistarlína • Listnámsbraut – Tónlistarlína • Raunvísindabraut • Tölvufræðibraut • Viðskipta- og hagfræðibraut • Stúdentspróf af starfs- og verknámsbrautum • <i>Tölvuleikjagerð</i> 	<p>Námsbrautir:</p> <p>Grunndeildir:</p> <ul style="list-style-type: none"> • Málm- og véltæknigreinar • Matvæla- og ferðagreinar • Hársnyrtiið • Húsasmíðabraut • Pípulagnabraut • Rafvirkjabraut • Sjúkraliðabraut – síðdegssnám. • Vélstjórn B
<p>Diplóma -100 fein. Grunnur í íslensku.</p>	<p>Útskrift - 120 fein. af braut. Aðgangur að stúdentsbrautum.</p>	<p>Útskrift - 200 fein. af braut. Aðgangur að háskóla</p>	<p>Útskrift-200/300 fein.af br. Starfsnám Starfsréttindi og sveinspróf.</p>

STÚDENTSBRAUTIR – LÍNUR/STUDY COURSES

❖ Raunvísindabraut - **Science course**

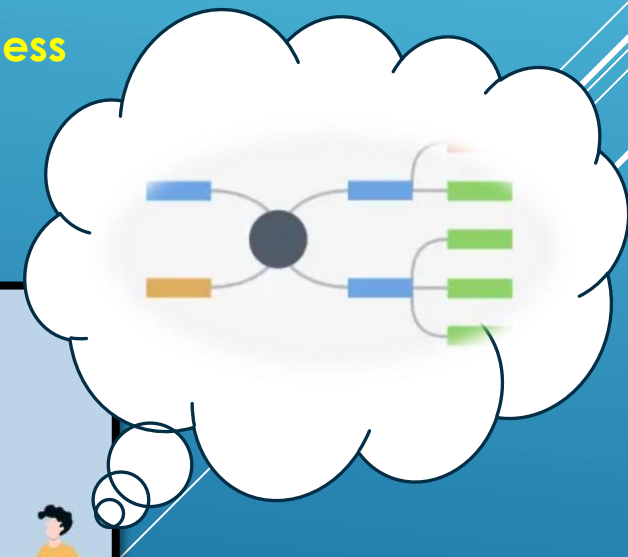
- ❖ Línur:
- ❖ Hjúkrunarfræði – **nursing**
- ❖ Líffræði - **biology**
- ❖ Læknisfræði - **pre-medical**
- ❖ Verkfræði - **engineering**

❖ Fjölgreinabraut – **Multi-disciplinary course**

- ❖ Línur:
- ❖ Félagssfræði - **social studies**
- ❖ Hagfræði - **economics**
- ❖ Sálfræði - **psychology**
- ❖ Viðskipti - **business**

❖ Félagsvísindabraut - **Social science - course**

- ❖ Línur:
- ❖ Félagssfræði - **social studies**
- ❖ Sálfræði - **psychology**
- ❖ Lögfræði - **pre-law**



EXAMPLE: FÉLAGSVÍSINDABRAUT -SÁLFRÆÐILÍNA

Sálfræði

Möguleg leið fyrir nemendur á félagsvísindabraut
Dæmi um námsgreinar á önnum:

1. önn	2. önn	3. önn	4. önn	5. önn	6. önn
ÍSLE2LR05	ÍSLE2MÆ05	ÍSLE3BF05	ÍSLE3NB05		
STÆR2AR05	STÆR2TL05	STÆR3ÁT05	SAGA2HÍ05	SAGA2xx05	NÁTTVÍS 2.ÞR
VITA2VT05	LÝÐH1HL05	VERK/LIS 1.ÞR 5 ein	VAL2.ÞR 5 ein	HEIM2NH05	HEIM3ÞV05
ENSK2KO05	ENSK2GA05	ENSK3AO05	ENSK3FS05	ENSK3xx05	ENSK3xx05
FÉLV1IN05/1FR05	UMHV1IN05/1FR05	FÉLA2ES05	FÉLA3KS05	BRAUTARV.2.ÞR	LOKA3LV05
DANS2LB05	ÞRIÐJA MÁL 1.ÞR	ÞRIÐJA MÁL 1.ÞR	ÞRIÐJA MÁL 1.ÞR	NÁTTVÍS 2.ÞR	VAL2.ÞR 5 ein
ÍPRÓ1HB01	SÁLF2HS05	SÁLF3ÞS05	SÁLF3SM05	BRAUTARV.2.ÞR	VAL 1.ÞR 5 ein
	ÍPRÓ1AL01	ÍPRÓ	ÍPRÓ	ÍPRÓ 1 ein	
31 ein	36 ein	36 ein	36 ein	31 ein	30 ein

Kjarni + brautarkjarni 135 ein

Brautarval 45 ein

Frjálst val 20 ein

Valáfangar mega vera af hvaða þrepi sem er en passa þarf upp á hámark og lágmark eininga á þrepum

Þessar línur má útfæra á mismunandi vegu með áherslu á ólíkar greinar

Ávallt er gott að huga að inntökuviðmiðum þeirra skóla/námsleiða sem stefnt er á þegar áfangar eru valdir

1. þrep	2. þrep	3. þrep
0	10	10
0	25	5
10	15	5
0	10	20
10	10	10
15	15	0
6	10	10
4	0	0
45	95	60

Samtals
200 ein

Hámark
50 ein

Hámark
100 ein

Lágmark
50 ein

STÚDENTSBRAUTIR INNTÖKUSKILYRÐI - **ADMISSION REQUIREMENTS**

Þeir nemendur sem ekki uppfylla skilyrði til að hefja nám á einstökum brautum velja línu á framhaldsskólabraut.

Inntökuskilyrði á verk- og starfsnámsbrautir	Skólaeinkunn - lágmark
Íslenska	C+
Stærðfræði	C+

Inntökuskilyrði á stúdentsbrautir (lágmarksskólaeinkunn)	Íslenska	Stærðfræði	Enska
Félagsvísindabraut	B	C+	B
Fjölgreinabraut	B	B	B
Íþróttá- og lýðheilsabraut - Stúdentsbraut	B	C+	C+
Listnámsbraut myndlistarlína - Stúdentsbraut	B	C+	C+
Raunvísindabraut	B	B	C+
Viðskipta- og hagfræðibraut	B	B	C+
Tölvufræðibraut - Stúdentsbraut	B	B	B

❖ **Misumunandi kröfur effir brautum.**

Requirements vary between study courses.

❖ **Einkunn C+/B eða hærrí úr grunnskóla Grade C+/B from elementary school.**

eða/or

❖ **Einn eða fleiri loknir áfangar á 2. þrepi.**

One or more completed classes from Prep 2.

❖ **Einkunnir skipta máli .**

Grades matter: higher grades - better chance.

Mæting nemanda er skoðuð þegar nemandi sækir um nám á stúdentsbraut.

Attendance matters when applying for Stúdentsbraut.

SKÓLASÓKNAREINKUNN - EINKUNN FYRIR MÆTINGU

ATTENDANCE GRADE

3 seint (S) = 1 Fjarvist (F)

- Einkunn 10: 98-100% skólasókn
- Einkunn 9: 95-97% skólasókn
- Einkunn 8: 92-94% skólasókn
- Einkunn 7: 89-91% skólasókn
- Einkunn 6: 86-88% skólasókn
- Einkunn 5: 83-85% skólasókn
- Einkunn 4: 80-82% skólasókn
- Einkunn 3: 75-79% skólasókn
- Einkunn 2: 70-74% skólasókn
- Einkunn 1: 0-69% skólasókn

Veikindi – Sick days:

- Mikilvægt að tala við kennara eftir veikindi.
It's important to talk to teachers after sick days.
- Ef nemandi er veikur í meira en 2 daga er hægt að skila læknisvottorði til Hebu á skrifstofunni, 50% af fjarvistarstigunum dragast þá af.
If students are sick for more than 2 days they can bring a doctor's note to the school Office and get 50% knocked off their absence points.
- Ef veikindadagar fara yfir 12 þá þarf að fara til námsráðgjafa.
See the guidance counsellors if your sick days pass the 12 day mark.

SKÓLASÓKNAREINKUNN - EINKUNN FYRIR MÆTINGU

ATTENDANCE GRADE

Nemandi getur verið vísað úr áfanga ef fjarvistir fara yfir ákveðinn fjölda
Students can be expelled from a class if their absence pass a certain number:

- Áfangi kenndur 4 x í viku – 12 fjarvistir - **Classes 4 x a week – 12 Absences**
- Áfangi kenndur 3 x í viku – 9 fjarvistir - **Classes 3 x a week – 9 Absences**
- Áfangi kenndur 2 x í viku – 6 fjarvistir - **Classes 2 x a week – 6 Absences**
- Áfangi kenndur 1 x í viku – 3 fjarvistir - **Classes 1 x a week – 3 Absences**



Ef nemandi fellur eða er vísað úr áfanga þá getur það tafið fyrir námslokum.
Failing or getting expelled from a class can delay graduation

ÁFANGASTJÓRAR – COURSE DIRECTORS



Elín Rut Ólafsdóttir

Áfangastjóri, námsráðgjafi

elin.olafsdottir@fss.is



Guðmundur Grétar Karlsson

Áfangastjóri, efnafræði

gudmundur.karlsson@fss.is

You can book an appointment if:

- You need information about your course of study
- You want to school to evaluate previous education or courses.
- You are near the end of your studies and close to graduation.

NÁMSRÁÐGJAFAR SKÓLANS

THE SCHOOL'S GUIDANCE COUNCELORS

You can walk by and see if they are free or book an appointment on the school website.



FJÖLBRAUTASKÓLI SUBURNESJA *Virðing - Samvinna - Árangur* Hafa samband | English | Polski | Tilkynna einelti/ofbeldi


SKÓLINN ▼ NÁMIÐ ▼ ÖNNIÐ ▼ **ÞJÓNUSTA** ▲ 🔍

Skrifstofa	Námsráðgjöf	Fyrir forráðamenn
Skrifstofa	Námsráðgjöf	Fyrir forráðamenn
Styrktarsjóðir	Bókasafn	Forvarnafulltrúi
Skólagjöld	Mötuneyti	Félagslífsfulltrúi
	Tölvuþjónusta	
	Félagsráðgjafi	
	Farsældaþjónusta	


Náms- og starfsráðgjafar eru fyrst og fremst málsvarar og talsmenn nemenda. Þeir standa vörð um velferð nemenda og eru bundnir þagnaskyldu. Þeir veita nemendum aðstoð í málum sem tengjast námi þeirra, náms- og starfsvali og persónulegum málum.

Hægt er að panta tíma hjá þeim með því að hafa samband við skrifstofu skólans, með tölvupósti og með því að hringja. Einnig er hægt að bóka tíma hjá þeim í gegnum netið með því að ýta á hnappinn hér fyrir neðan.

3 **BÓKA TÍMA HJÁ NÁMSRÁÐGJAFNA**



Sesselja Bogadóttir
Náms- og starfsráðgjafi
sesselja.bogadottir@fss.is



Sunna Gunnarsdóttir
Náms- og starfsráðgjafi
sunna.gunnarsdottir@fss.is

- Námsráðgjöf
- Samstarf foreldra
- Námserfðeikar
- Áhugasviðskönnun
- Geðrækt
- Náms- og starfsval
- Námstækni
- Prófkviði
- Viðbragðsáætlun gegn einelti, áreitni og ofbeldi
- Tilkynna um einelti
- Erlendir nemendur / Foreign students
- Bókasafn
- Mötuneyti
- Tölvuþjónusta